



I N F I N I T Y P R O J E C T

HR
INFINITY
GLOBAL SOLUTION

PRESENZE WEB

Presenze Web è la soluzione ideale per l'azienda che vuole automatizzare i processi di rilevazione, controllo e gestione dei dati di presenza del personale. Una soluzione adattabile alle specifiche esigenze, semplice da utilizzare ed in grado di ridurre notevolmente i tempi di gestione dei dati rilevati ed i costi di avviamento. Sviluppata interamente con tecnologia web, consente di gestire la rilevazione presenze da qualsiasi luogo mediante connessione intranet od internet ed evitare di installare software nelle postazioni di lavoro.

L'applicazione consente di:

- **rilevare** le transazioni in entrata e in uscita del dipendente;
- **gestire** modelli di orario e dati comportamentali del personale secondo tutte le tipologie di contratti di lavoro;
- **segnalare** le anomalie rispetto ai modelli di orario predefiniti consentendo l'intervento immediato;
- **controllare** i dati relativi alle ore di presenza e assenza del personale, anche in tempo reale;
- **gestire la totalizzazione dei dati** utili all'elaborazione delle paghe (**calcolo automatico delle maggiorazioni ordinarie e straordinarie, gestione eventi protetti, calcolo delle indennità ecc.**);
- **predisporre** la stampa del cartellino/foglio presenze secondo le norme vigenti (Libro Unico del Lavoro).

Presenze Web è una soluzione estremamente **intuitiva** e in grado di adattarsi velocemente ai cambiamenti normativi, risultando sempre in grado di soddisfare le necessità relative alle leggi in vigore.

Costituita da un modulo base di gestione presenze ampliabile con differenti soluzioni, in perfetta integrazione tra loro: Portale HR, WorkFlow Presenze, WorkFlow Piano Ferie, WorkFlow Monitor Assenze, WorkFlow Piano Ore Eccedenti, Infovision).



MODALITÀ DI DELIVERY

• **Licenza** | prevede l'installazione delle soluzioni presso il cliente.

• **Hosting** | il software viene installato su una macchina "ospite" presso la Server Farm Zucchetti con alta garanzia di affidabilità e sicurezza.

• **SaaS (Software as a Service)** | La soluzione è disponibile anche in modalità SaaS per permettere ai Clienti di fruire delle applicazioni come un servizio. Il software, infatti, non è installato presso la sede del cliente ma nella server Farm Zucchetti ed è utilizzabile via web con un semplice collegamento Internet. Massima garanzia di

riservatezza dei dati con certificazione per la legge sulla privacy, sicurezza dell'infrastruttura, aggiornamento in tempo reale delle applicazioni, nessun software da installare, risparmio sia in termini organizzativi che economici sono solo alcuni dei vantaggi ottenibili utilizzando le applicazioni software Zucchetti in modalità SaaS.

• **Self-hosting** | una particolare forma di fruizione del Software come servizio: il cliente affitta uno spazio presso una macchina virtuale della Server Farm e si libera dai costi in termini di tempi e risorse per la manutenzione delle infrastrutture hardware.

I VANTAGGI DELLA SOLUZIONE



Facilità d'uso

Grazie all'interfaccia appositamente progettata per gli utenti dell'ufficio del personale, l'utilizzo del programma risulta estremamente intuitivo e molto semplice. Infatti:

- i **tempi** di imputazione e modifica dati sono **minimizzati**, anche grazie ad un sistema guidato che, in automatico, visualizza in sequenza i dipendenti che hanno situazioni anomale da sanare e le giornate dove risulta necessario intervenire;
- una barra pulsanti permette in qualsiasi momento l'**attivazione diretta** delle funzioni di utilizzo più frequenti ed un elenco logico di funzionalità fornisce un esempio di ciclo completo di elaborazione;
- **funzioni ed elaborazioni collettive** permettono di **gestire rapidamente l'imputazione dei dati**.

Massima flessibilità

La procedura è **multiaziendale e multicontrattuale**; consente di gestire qualsiasi tipo di orario, riconosce e quantifica automaticamente la prestazione svolta dal dipendente, in base alle timbrature effettuate; permette una gestione personalizzata di qualsiasi tipologia di lavoratore e di contratto.

Perfetta integrazione

Presenze Web è integrato alle procedure paghe, risorse umane e controllo accessi della Zucchetti ed è integrabile con le stesse applicazioni di altre software house. Il database è interrogabile da qualsiasi strumento di analisi o di datawarehouse.



Offerta completa hardware e software

Zucchetti può offrire al cliente la **soluzione completa "chiavi in mano"** con hardware e software di propria progettazione.

Controllo totale dei dati

È possibile **ottenere dei report per**: le ore lavorate ordinarie/straordinarie, le varie causali di presenza e di assenza, i presenti e gli assenti giornalieri o ad ore specifiche, il lavoratore per sede Inail, il superamento delle ore settimanali, il controllo del riposo minimo, l'assenteismo, ecc.

Valorizzazione investimento precedente

L'applicativo è **integrabile anche con terminali non Zucchetti**. Ciò consente di mantenere la soluzione hardware che già si sta utilizzando e, quindi, di valorizzare gli investimenti precedentemente effettuati.

PRESENZE WEB

PAGHE

RISORSE UMANE

CONTROLLO ACCESSI



FUNZIONALITÀ

Presenze Web consente:

- di gestire le storicizzazioni e garantire quindi la possibilità di produrre analisi, queries e statistiche per un periodo di tempo illimitato;
- di realizzare compensazioni giornaliere, settimanali e mensili tra assenze e straordinari;
- di stabilire e rispettare gli automatismi e le logiche inerenti la banca delle ore;
- di acquisire gli archivi anagrafici e la programmazione dei turni dall'esterno;
- di impostare e garantire totalizzazioni con logiche di calcolo ed azzeramento specifiche;
- di attingere i valori dei totalizzatori dai sistemi paghe;
- di programmare settimanalmente gli orari del personale, in relazione all'inquadramento contrattuale dei dipendenti;
- di pianificare l'esecuzione automatica delle principali elaborazioni dei dati;
- di generare reports nei formati più diffusi (pdf,html,rtf,tif,txt,xls);
- di produrre outputs per le soluzioni paghe più diffuse sul mercato, sia per quanto riguarda la generazione dei cedolini paga che per quanto riguarda il Libro Unico del lavoro.

MODULI AGGIUNTIVI

WorkFlow Presenze

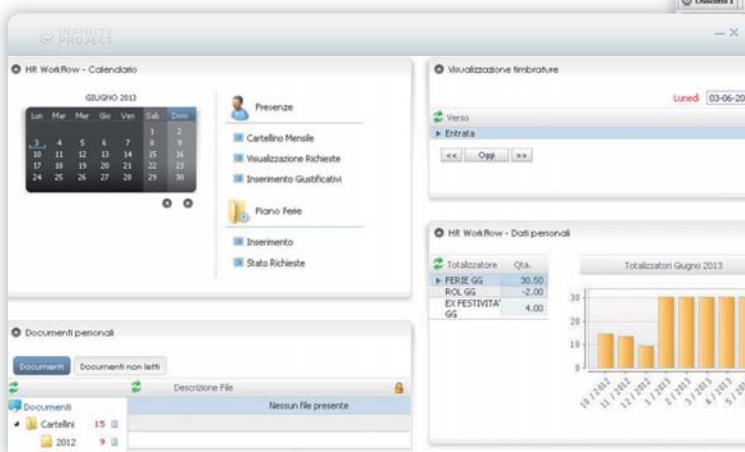
Il modulo gestisce via web (Internet/Intranet) i flussi delle comunicazioni relative alle presenze e assenze tra l'ufficio del personale e i collaboratori dell'azienda. Funzionando come un vero e proprio portale aziendale, il modulo permette ai collaboratori di controllare le proprie timbrature e inserire le proprie richieste (giustificativi, permessi, straordinari e ferie) che vengono automaticamente inoltrate ai responsabili (in una scala gerarchica fino a dieci livelli) ai fini dell'autorizzazione. Le richieste, una volta approvate, sono automaticamente disponibili nel software Presenze Web per le quadrature giornaliere. Workflow presenze è notevolmente vantaggioso perché snellisce tutte le attività dell'ufficio del personale, conferisce maggiore autonomia a collaboratori e responsabili e migliora i servizi al personale, permettendo al collaboratore di visualizzare una serie di informazioni di suo interesse (tra cui il cartellino presenze, la situazione aggiornata della quantità di ferie, permessi ecc. del mese, progressivi e residui).

HR Analytics

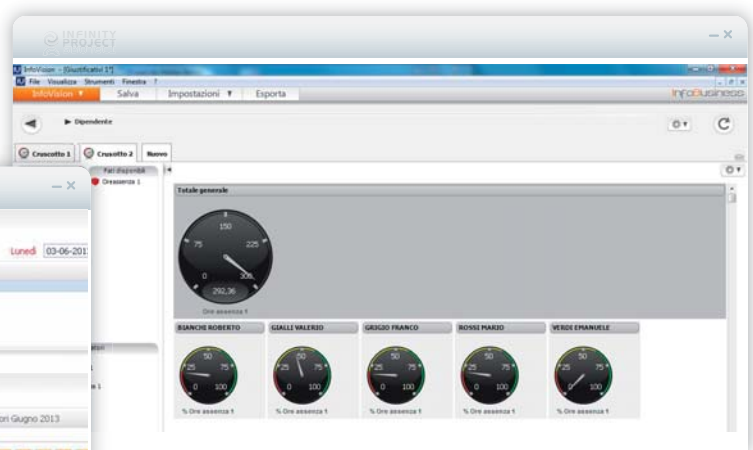
Con HR Analytics si può disporre di KPI e indicatori tramite innovativi cruscotti di facile comprensione, personalizzabili per tipologia e versatili nella composizione dei dati. L'utente finale ha inoltre la possibilità di gestire anche in autonomia l'analisi delle informazioni grazie all'evoluto strumento di Business Intelligence, nativamente integrato alle soluzioni HR. E' possibile effettuare query, creare analisi, realizzare rappresentazioni grafiche e cruscotti. Tra i principali vantaggi di utilizzo:

- interfaccia intuitiva e veloce, anche nella costruzione di grafici e cruscotti;
- possibilità di confrontare fino a quattro periodi elaborativi diversi;
- compatibilità e precisione nelle estrazioni nei formati più diffusi sul mercato (Office, pdf...)

cruscotto WorkFlow Presenze



cruscotto di business intelligence



dashboard dinamici

strumenti per analisi approfondite





HR INFINITY
GLOBAL SOLUTION

PAGHE E STIPENDI

GESTIONE PRESENZE E ASSENZE

GESTIONE NOTE SPESE E TRASFERTE

GESTIONE RISORSE UMANE

BUDGET DEL PERSONALE

CONTROLLO ACCESSI

GESTIONE TEMPI ATTIVITÀ LAVORATIVE

HR Zucchetti è la suite modulare per la moderna gestione delle risorse umane che permette alla Direzione HR di contribuire in modo nuovo e significativo al raggiungimento degli obiettivi strategici ed operativi dell'organizzazione aziendale, valorizzando il capitale umano, migliorando notevolmente la produttività di tutti i collaboratori e l'efficienza dei processi.

HR Zucchetti è il primo e unico sistema in Italia dotato di:

BASE DATI ANAGRAFICA UNICA

permette di inserire in un'unica volta le informazioni, evitando inutili ridondanze di dati e perdite di tempo

ARCHITETTURA WEB BASED

consente la portabilità del sistema su diversi ambienti operativi e database nonché la condivisione di dati e servizi

PORTALE HR il punto d'incontro tra la Direzione Risorse Umane e il personale dell'azienda che dispone, così, di un accesso via web per la consultazione e la stampa delle

informazioni di proprio interesse (cedolino, foglio presenze, comunicazioni aziendali, ecc.)

WORK FLOW mette in relazione via web la Direzione Risorse Umane con il resto dell'azienda per la gestione di presenze, note spese, proposte retributive, valutazioni, richieste di personale, formazione, ecc., snellendo le attività degli uffici della Direzione Risorse Umane e conferendo maggiore autonomia ai collaboratori e responsabili

LEADER NELL'INNOVAZIONE

Con oltre 2.300 addetti, una rete distributiva che supera i 1.000 Partner sull'intero territorio nazionale e più di 90.000 clienti, il gruppo Zucchetti è uno dei più importanti protagonisti italiani del settore IT e offre soluzioni software e hardware, servizi e progetti innovativi e di altissima qualità, studiati e realizzati per soddisfare le specifiche esigenze di aziende, banche e assicurazioni, professionisti, associazioni di categoria e pubblica amministrazione.

IL GRUPPO ZUCCHETTI E IL MONDO HR

L'approccio altamente professionale e qualificato, lo spiccato orientamento al mercato, la continua ricerca dell'eccellenza e di soluzioni tecnologicamente avanzate unita alla trentennale esperienza e alla profonda conoscenza delle risorse umane, conferiscono al Gruppo Zucchetti una posizione di leadership nella fornitura di soluzioni e servizi nel settore HR.

Più di 15.000 clienti, milioni di cedolini elaborati mensilmente con i software Zucchetti e oltre 22.500 terminali di rilevazione presenze e controllo accessi venduti in un anno*, rappresentano l'indiscusso riconoscimento da parte del mercato della qualità e dell'innovazione della suite HR Zucchetti e testimoniano la capacità di soddisfare le esigenze dei Clienti.

*dati 2011

**Il gruppo Zucchetti, principale protagonista italiano nel mercato IT,
con un'offerta così ampia da non aver confronti né in Italia né in Europa,
consente ai clienti di acquisire importanti vantaggi competitivi e di avvalersi di un
unico partner per ogni esigenza di carattere informatico.**



I N F I N I T Y P R O J E C T

strategia | tecnologia | applicazioni | soluzioni

HR Zucchetti rientra nel disegno strategico di Infinity Project, un'innovativa piattaforma tecnologica di sviluppo basata su un potente framework applicativo che integra in ottica SOA (System Oriented Architecture) tutte le applicazioni aziendali.

Con Infinity Project, Zucchetti propone linee di prodotto e soluzioni web based (ERP, HR, Business Intelligence, Document Manage-

ment, Business Process Management ecc.), nativamente integrate, con un'ampia copertura applicativa ed evolute funzionalità collaborative che implementano il paradigma del virtual workspace.

Scegliere Zucchetti significa disporre della più ampia, completa ed innovativa offerta presente sul mercato.